

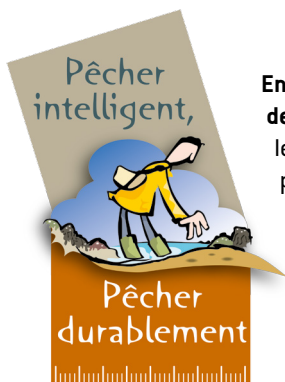
Quelques conseils

de sécurité

Équipez-vous, renseignez-vous :

- Prenez connaissance de la météo et de l'heure de la marée, on ne part pas par temps de brume ou d'orage. Si vous ne connaissez pas le secteur, remontez dès l'heure de la basse mer.
- Adaptez votre équipement aux conditions météorologiques.
- Ne partez pas seul sur un lieu inconnu et informez une personne de votre heure de retour.
- Prenez une montre et un téléphone portable.

Le numéro des secours (CROSS) est le **196**.



En respectant les bonnes pratiques de pêche, nous préservons la ressource, le milieu marin et notre sécurité. Chaque pêcheur à pied contribue ainsi à ce que ce plaisir reste accessible à tous et pour longtemps.

Les tailles minimales (mailles) doivent permettre aux espèces de se reproduire.

Pour que votre loisir reste un plaisir :

- Informez-vous localement et régulièrement sur les classements sanitaires, interdictions, périodes de pêche, tailles et quantités autorisées.
www.pecheapied-responsable.fr
www.ars.bretagne.sante.fr
- Servez-vous d'un outil de mesure des captures.
- Faites le tri des espèces récoltées au fur et à mesure de votre pêche :
 - Les coquillages trop petits seront ré-enfouis pour les protéger des prédateurs.
 - Les femelles de crustacés portant des œufs pourront être relâchées.
- Ne prélevez que ce que vous consommez dans le cadre familial.
- Pour lutter contre le braconnage, les homards et certains poissons (bar, sole...) doivent être marqués. Coupez en biais la partie inférieure de la queue, attention cela ne doit pas empêcher la mesure de l'animal.



Un projet européen
pour une pêche à pied

récréative durable



Le réseau Littorea accompagne les pêcheurs à pied vers un meilleur respect du milieu marin pour le maintien de leurs pratiques.

Les objectifs :

- Mettre en place les moyens de gouvernance pour préserver la biodiversité des estrans.
- Mieux comprendre les interactions de la pêche à pied sur la faune et la flore des milieux littoraux.
- Faire évoluer les pratiques des pêcheurs à pied.
- Contribuer aux plans de gestion des aires marines protégées.



www.parc-golfe-morbihan.bzh

Parc naturel régional du Golfe du Morbihan

8 boulevard des îles, 56 000 Vannes

contact@golfe-morbihan.bzh

02 97 62 03 03



Conception et illustrations : M. Morineaux / Agence des aires marines protégées d'après la charte graphique de Y. Saucier / Agence des aires marines protégées pour le Life Pêche à pied de loisir
Photographies : J. Fothier / Parc naturel régional du Golfe du Morbihan ; P. Watremez / Agence des aires marines protégées - Avril 2019



CONSEILS PRATIQUES
MORBIHAN

Principales espèces pêchées

MORBIHAN

	Taille mini. en cm	Période de pêche autorisée	Quantité max. autorisée (nb. individus)	Estimation quantité max. autorisée (kg)
Amande de mer	--	1/9 au 30/4	100	3
Araignée de mer	12	Toute l'année	¶¶	¶¶
Bigorneau	--	Toute l'année	500	3
Bulot	4,5	Toute l'année	100	3
Clam	4,3	Toute l'année	100	3
Coque	2,7	Toute l'année	300	3
Coquille St.-Jacques	11	1/10 au 14/5	30	
Couteau	10	Toute l'année	5 douzaines	3
Crevette grise	3	Toute l'année	¶¶	¶¶
Crevette rose	5	Toute l'année	¶¶	¶¶
Étrille	6,5	Toute l'année	¶¶	¶¶
Homard	8,7	Toute l'année	¶¶	¶¶
Huître creuse	5	Toute l'année	5 douzaines	5
Huître plate	6	Toute l'année	5 douzaines	5
Mactre solide	2,5	Toute l'année	100	3
Moule	4	Toute l'année	300	3
Ormeau	9	1/9 au 14/6	20	
Oursin	5,5	15/10 au 15/04	12	
Palourde européenne	4	Toute l'année	150*	3
Palourde japonaise	3,5	Toute l'année	150*	3
Pétoncle	4	Toute l'année	100	3
Pouce-pied	--	Dates fixées pour la pêche professionnelle	3 kg	3
Praire	4,3	Toute l'année	100	3
Telline	2,5	Toute l'année	500	2
Tourteau	13	Toute l'année	¶¶	¶¶
Vernis	6	Toute l'année	100	3
Venus	2,8	Toute l'année	100	3
Vers marins	--	Toute l'année	1 litre	1

¶: consommation familiale

* A l'intérieur du golfe du Morbihan : 100 max.

La pêche à pied est aussi un métier :

- Les professionnels exploitent également les richesses de l'estran.
- Ils sont les seuls à pouvoir revendre le produit de leur pêche.
- Sur l'estran, l'élevage des coquillages fait vivre les conchyliculteurs et leurs familles, respectez les activités de cultures marines.
- Il est interdit de ramasser les espèces en élevage à moins de 15 mètres des concessions.



Informations valables dans le Morbihan

Réglementation en vigueur le 1^{er} janvier 2019
Arrêtés préfectoraux 2009-0373 et 2013-7456 modifié, TRAM 12040353A